

LOTUS

20
23

Wohn- und Esszimmersystem *Living and dining room system*



Aus Leidenschaft besser.









4-5

- 68092 Highboard mit Kufen *High board with runners*
 ↳ 123,2 cm ↳ 120,5 cm ↳ 39,6 cm
 LY – Lack Grau HG *Grey lacquer HG* ✕
 Kufen: Anthrazit *Runners: anthrazite*
- 67053 Sideboard mit Kufen als Raumteiler
Sideboard with runners room divider
 ↳ 228,2 cm ↳ 58,9 cm ↳ 51,7 cm
 S4 – Lack Atlantikblau *Atlantic blue lacquer* ◇
 Kufen: Anthrazit *Runners: anthrazite*
- 83747 Couchtisch mit Metallgestell *Coffee table with metal base frame*
 ↳ 120,0 cm ↳ 39,6 cm ↳ 75,0 cm
 AN – Eiche Graphit *Graphite oak* ✕
 Metallgestell: Anthrazit *Metal base frame: anthrazite*

6-7

- 67045 Vorschlag mit Sockelgleitern und Kufen
Suggestion with plinth gliders and runners
 ↳ 318,2 cm ↳ 216,9 cm ↳ 49,2 cm
 S4 – Lack Atlantikblau *Atlantic blue lacquer* ◇
 Kufen: Anthrazit *Runners: anthrazite*
- 93827 Esstisch CUBE *Dinner table*
 ↳ 200,0 cm ↳ 75,0 cm ↳ 95,0 cm
 AN – Eiche Graphit *Graphite oak* ✕
- 6x 94335 Stuhl R5 mit Metallgestell SPYDER
Chair R5 with metal frame SPYDER
 ↳ 56,0 cm ↳ 85,0 cm ↳ 56,5 cm
 5J – Stoff *Fabric* Ocean Iron ✕
 Metallgestell: Anthrazit *Metal base frame: anthrazite*

8-9

- freie Regalkombination
 Planung *Shelf combination*
 ↳ 443,8 cm ↳ 267,7 cm ↳ 36,0 cm
 AN – Eiche Graphit *Graphite oak* ✕
- 84416 Funktionstisch mit Metallgestell
Functional table with metal base frame
 ↳ 153,2 cm ↳ 77,5 cm ↳ 60,0 cm
 S4 – Lack Atlantikblau *Atlantic blue lacquer* ◇
 Metallgestell: Anthrazit *Metal base frame: anthrazite*

10-11

- 84416 Funktionstisch mit Metallgestell
Functional table with metal base frame
 ↳ 153,2 cm ↳ 77,5 cm ↳ 60,0 cm
 S4 – Lack Atlantikblau *Atlantic blue lacquer* ◇
 Metallgestell: Anthrazit *Metal base frame: anthrazite*
- 94335 Stuhl R5 mit Metallgestell SPYDER
Chair R5 with metal frame SPYDER
 ↳ 56,0 cm ↳ 85,0 cm ↳ 56,5 cm
 1E – Leder *Leather* Hermes Oceanblue ✕
 Metallgestell: Anthrazit *Metal base frame: anthrazite*









12-13

- 68008 Highboard *High board*
 ↳ 243,2 cm ↳ 120,5 cm ↳ 39,6 cm
 R3 – Lack Olivgrau *Olive grey lacquer*
 ↳ Push to open *Push to open*
- 93818 Couchtisch CUBE *Coffee table CUBE*
 ↳ 120,0 cm ↳ 40,0 cm ↳ 75,0 cm
 NN – Nussbaum Nova *Walnut nova*
- 69719 Wohnkombination *Living room combination*
 ↳ 363,2 cm ↳ 182,1 cm ↳ 49,2 cm
 R6 – Lack Seidengrau HG *Silk grey lacquer HG*
 NN – Nussbaum Nova *Walnut nova*
 ↳ Push to open *Push to open*

14-15

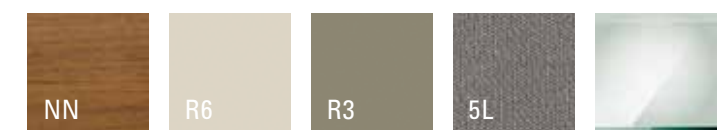
- 69721 Vitrine *Display cabinet*
 ↳ 153,2 cm ↳ 190,9 cm ↳ 39,6 cm
 R6 – Lack Seidengrau HG *Silk grey lacquer HG*
 ↳ Push to open *Push to open*
- 93826 Esstisch CUBE *Dinner table*
 ↳ 180,0 cm ↳ 75,0 cm ↳ 95,0 cm
 NN – Nussbaum Nova *Walnut nova*
- 8× 93807 Stuhl R5 mit Kreuzgestell *Chair R5 with criss-cross base*
 ↳ 59,0 cm ↳ 88,0 cm ↳ 56,5 cm
 5L – Stoff *Fabric Ocean Silver*
- 69722 Sideboard *Sideboard*
 ↳ 273,2 cm ↳ 76,1 cm ↳ 39,6 cm
 R6 – Lack Seidengrau HG *Silk grey lacquer HG*
 ↳ Push to open *Push to open*
- 75903 Wandbord *Wall board*
 ↳ 180,0 cm ↳ 8,2 cm ↳ 20,6 cm
 NN – Nussbaum Nova *Walnut nova*

16.1

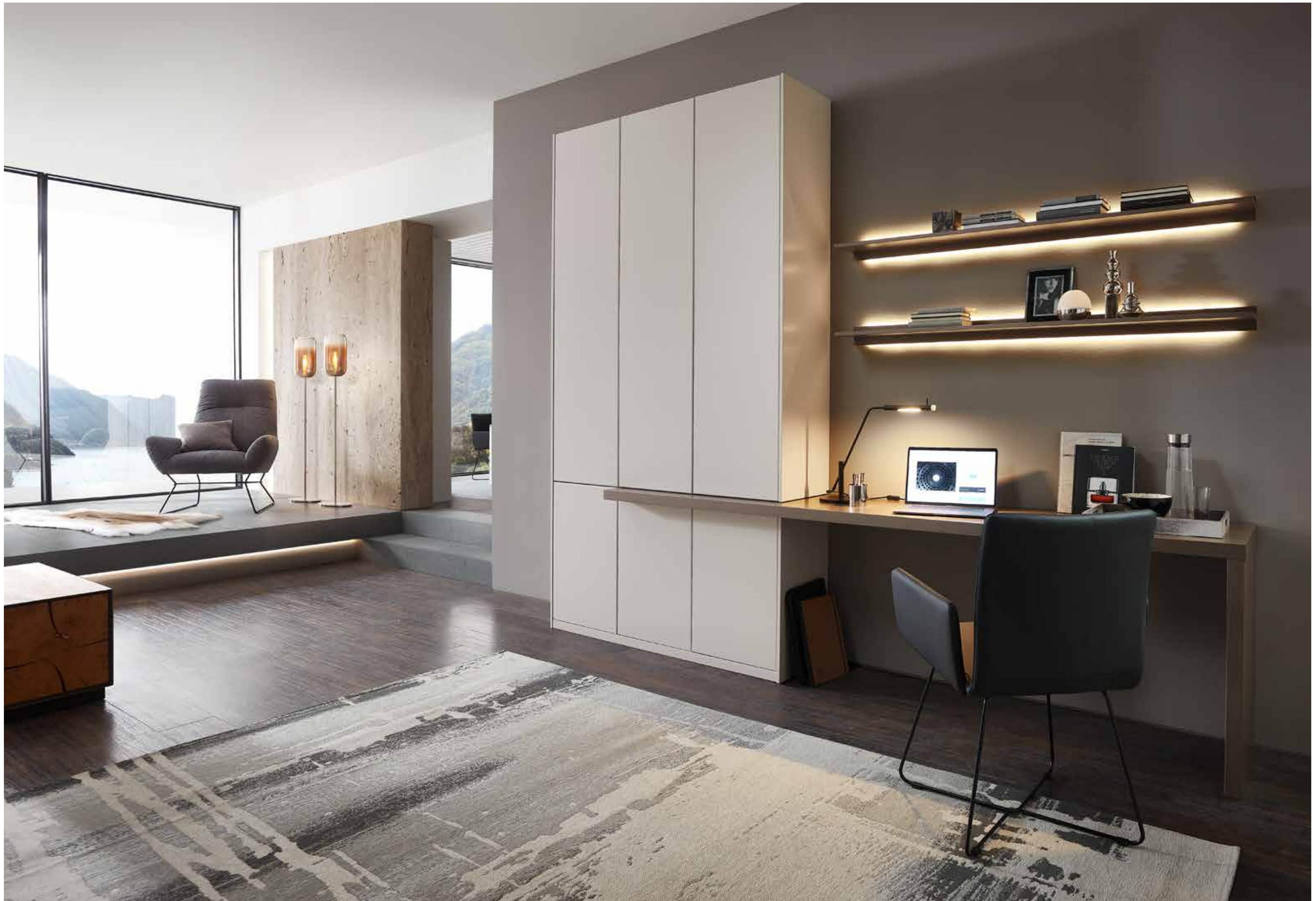
- 69720RT Regalkombination als Raumteiler
Shelf combination room divider
 ↳ 320,3 cm ↳ 260,0 cm ↳ 36,2 cm
 NN – Nussbaum Nova *Walnut nova*
 ↳ Push to open *Push to open*

16.2

- 93801 Stuhl R5 *Chair R5*
 ↳ 59,0 cm ↳ 87,0 cm ↳ 56,5 cm
 NN – Nussbaum Nova *Walnut nova*
 5L – Stoff *Fabric Ocean Silver*
- 83747 Couchtisch mit Kufen *Coffee table runners*
 ↳ 120,0 cm ↳ 39,6 cm ↳ 75,0 cm
 NN – Nussbaum Nova *Walnut nova*







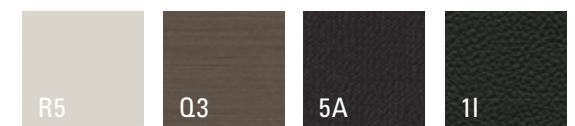


18-19

- 69749 Schrankkombination *Cabinet combination*
 ↳ 183,2 cm ↳ 250,9 cm ↳ 39,6 cm
 R5 – Lack Brillantgrau *Diamond grey lacquer*
 Q3 – Feinschliff Grigio *Fine sanded grigio*
 ↳ Push to open *Push to open*
- 93827 Esstisch CUBE *Dinner table CUBE*
 ↳ 200,0 cm ↳ 75,0 cm ↳ 95,0 cm
 R5 – Lack Brillantgrau *Diamond grey lacquer*
 Q3 – Feinschliff Grigio *Fine sanded grigio*
- 93807 Stuhl R5 mit Kreuzgestell *Chair R5 with criss-cross base*
 ↳ 59,0 cm ↳ 88,0 cm ↳ 56,5 cm
 5A – Stoff *Fabric Ocean Night*

20-23

- 69750 Schrankkombination mit Systemschreibplatte
Cabinet combination with system desk top
 ↳ 301,6 cm ↳ 250,9 cm ↳ 49,2 cm
 R5 – Lack Brillantgrau *Diamond grey lacquer*
 Q3 – Feinschliff Grigio *Fine sanded grigio*
 ↳ Push to open *Push to open*
- 93808 Stuhl R5 mit Kreuzgestell *Chair R5 with criss-cross base*
 ↳ 59,0 cm ↳ 88,0 cm ↳ 56,5 cm
 1I – Leder *Leather Hermes Nero*







24-25

- 69741 Korpusselement mit Metallgestell
Carcass element with metal base frame
 ↳ 78,2 cm ↳ 139,7 cm ↳ 39,6 cm
 R5 – Lack Brillantgrau HG *Diamond grey lacquer HG* ✕
 ↳ Push to open Push to open
- 69739 Vitrine *Display cabinet*
 ↳ 234,2 cm ↳ 218,6 cm ↳ 42,3 cm
 LW – Lack Weiß *White lacquer* ◇
 ↳ Push to open Push to open
- 93827 Esstisch CUBE *Dinner table CUBE*
 ↳ 200,0 cm ↳ 75,0 cm ↳ 95,0 cm
 LW – Lack Weiß *White lacquer* ◇
 Q3 – Feinschliff Grigio *Fine sanded grigio* ✕
- 6x 93813 Stuhl R5 mit Vierfußgestell *Chair R5 with four-leg frames*
 ↳ 59,0 cm ↳ 88,0 cm ↳ 56,5 cm
 1P – Leder *Leather* Hermes Djerba ✕

- 69740 Korpusselement mit Metallgestell
Carcass element with metal base frame
 ↳ 123,2 cm ↳ 139,7 cm ↳ 39,6 cm
 R7 – Lack Rosewood *Rosewood lacquer* ◇
 ↳ Push to open Push to open
- 69743 Regal als Raumteiler *Shelf room divider*
 ↳ 101,6 cm ↳ 281,0 cm ↳ 26,6 cm
 Q3 – Feinschliff Grigio *Fine sanded grigio* ✕
- 69742 Regal als Raumteiler *Shelf room divider*
 ↳ 68,7 cm ↳ 281,0 cm ↳ 26,6 cm
 Q3 – Feinschliff Grigio *Fine sanded grigio* ✕

26-27

- 69744 Wohnkombination *Living room combination*
 ↳ 363,2 cm ↳ 179,2 cm ↳ 49,2 cm
 R5 – Lack Brillantgrau HG *Diamond grey lacquer HG* ✕
 R5 – Lack Brillantgrau *Diamond grey lacquer* ◇
 ↳ Push to open Push to open
- 93818 Couchtisch CUBE *Coffee table CUBE*
 ↳ 120,0 cm ↳ 40,0 cm ↳ 75,0 cm
 R5 – Lack Brillantgrau *Diamond grey lacquer* ◇
 Q3 – Feinschliff Grigio *Fine sanded grigio* ✕

- freie. Schrankkombination *Cabinet combination*
 Planung ↳ 340,0 cm ↳ 260,0 cm ↳ 39,6 cm
 R5 – Lack Brillantgrau *Diamond grey lacquer* ✕
 Q3 – Feinschliff Grigio *Fine sanded grigio* ✕
 ↳ Push to open Push to open
- 69740 Korpusselement mit Metallgestell
Carcass element with metal base frame
 ↳ 123,2 cm ↳ 139,7 cm ↳ 39,6 cm
 R8 – Lack Oxidrot *Oxide red lacquer* ◇
 ↳ Push to open Push to open









28–29

freie Regalkombination *Shelf combination*
Planung \rightarrow 626,1 cm \rightarrow 254,2 cm \rightarrow 36,0 cm
LS – Lack Schwarz *Black lacquer*



92452 Couchtisch *Coffee table*
 \rightarrow 95,0 cm \rightarrow 41,3 cm \rightarrow 95,0 cm
AN – Eiche Graphit *Graphite oak*



79128RT Sideboard als Raumteiler *Sideboard room divider version*
 \rightarrow 273,2 cm \rightarrow 49,7 cm \rightarrow 42,1 cm
LS – Lack Schwarz HG *Black lacquer HG*
 \rightarrow Push to open *Push to open*



30–31

69501 Hängesideboard *Wall sideboard*
 \rightarrow 228,2 cm \rightarrow 20,8 cm \rightarrow 39,6 cm
LS – Lack Schwarz HG *Black lacquer HG*
 \rightarrow Push to open *Push to open*



32–33

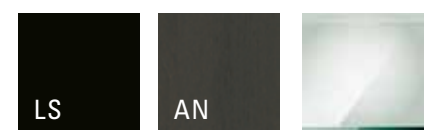
77579 Hängeelement *Hanging element*
 \rightarrow 120,0 cm \rightarrow 47,2 cm \rightarrow 49,2 cm
LS – Lack Schwarz HG *Black lacquer HG*
 \rightarrow Push to open *Push to open*



75907 Wandbord *Wall shelf*
 \rightarrow 240,0 cm \rightarrow 8,2 cm \rightarrow 20,6 cm
AN – Eiche Graphit *Graphite oak*

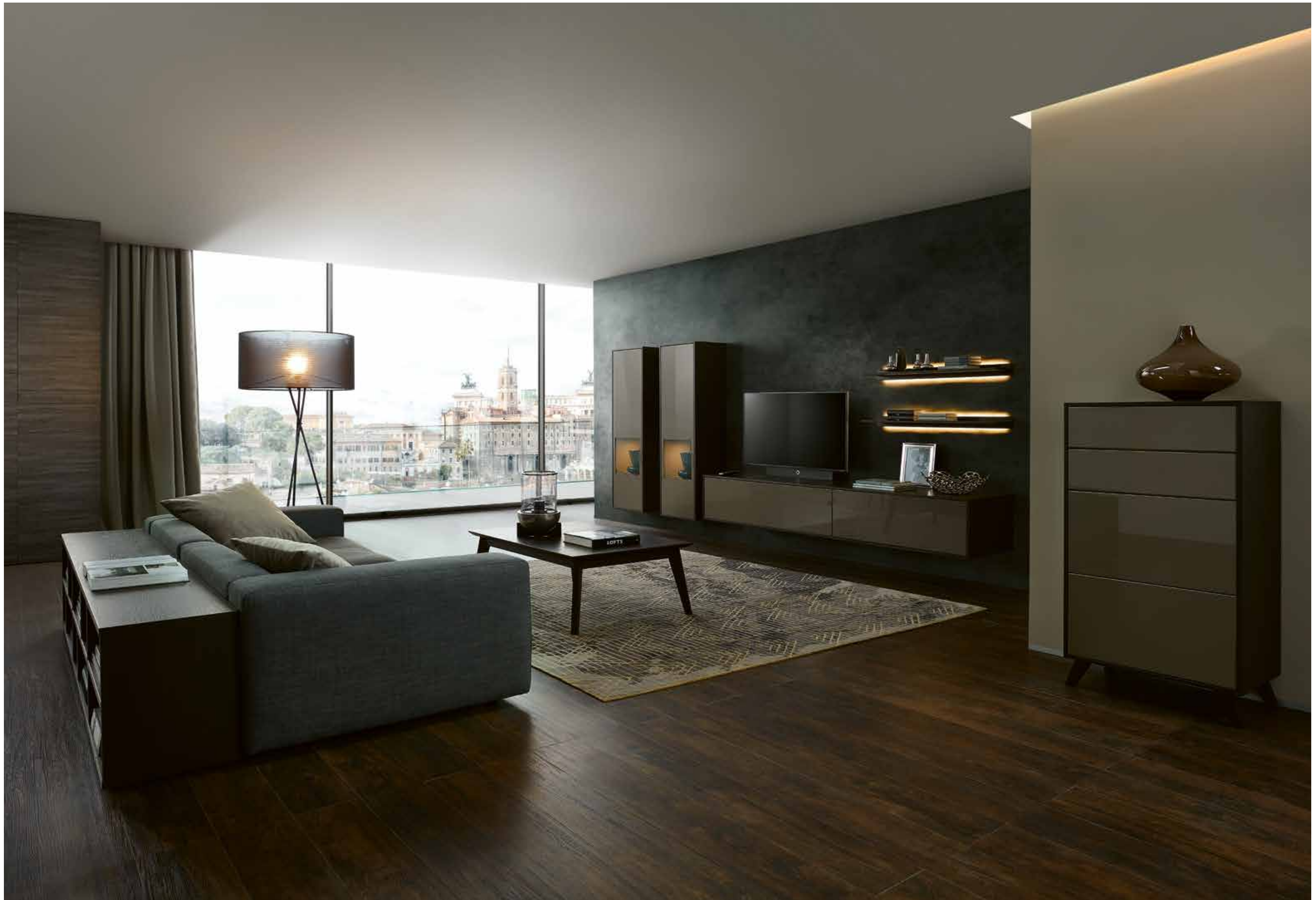


92451 Couchtisch *Coffee table*
 \rightarrow 75,0 cm \rightarrow 41,3 cm \rightarrow 75,0 cm
AN – Eiche Graphit *Graphite oak*



LS

AN







34–35

61981 Regal mit Sichtrücken *Shelf room divider version*
 ↳ 250,0 cm ↳ 51,7 cm ↳ 36,8 cm
 AN – Eiche Graphit *Graphite oak*



92452 Couchtisch *Coffee table*
 ↳ 95,0 cm ↳ 41,3 cm ↳ 95,0 cm
 AN – Eiche Graphit *Graphite oak*



68007 Wohnkombination *Living room combination*
 ↳ 363,2 cm ↳ 182,2 cm ↳ 49,2 cm
 AN – Eiche Graphit *Graphite oak*
 P6 – Lack Taupe HG *Taupe lacquer HG*
 ↳ Push to open *Push to open*



76535 Korpuselement *Carcass element*
 ↳ 63,2 cm ↳ 120,5 cm ↳ 39,6 cm
 AN – Eiche Graphit *Graphite oak*
 P6 – Lack Taupe HG *Taupe lacquer HG*
 ↳ Push to open *Push to open*



36–37

68861 Sideboard *Sideboard*
 ↳ 273,2 cm ↳ 49,7 cm ↳ 42,1 cm
 AN – Eiche Graphit *Graphite oak*
 ↳ Push to open *Push to open*



92452 Couchtisch *Coffee table*
 ↳ 95,0 cm ↳ 41,3 cm ↳ 95,0 cm
 AN – Eiche Graphit *Graphite oak*



68862 Sideboard *Sideboard*
 ↳ 183,2 cm ↳ 49,7 cm ↳ 42,1 cm
 LZ – Lack Ziegelrot *Brick lacquer*
 ↳ Push to open *Push to open*



38–39

68883 Korpuselemente *Carcass elements*
 ↳ 183,2 cm ↳ 217,3 cm ↳ 39,6 cm
 LH – Lack Platingrau HG *Platinum grey lacquer HG*
 AN – Eiche Graphit *Graphite oak*
 ↳ Push to open *Push to open*



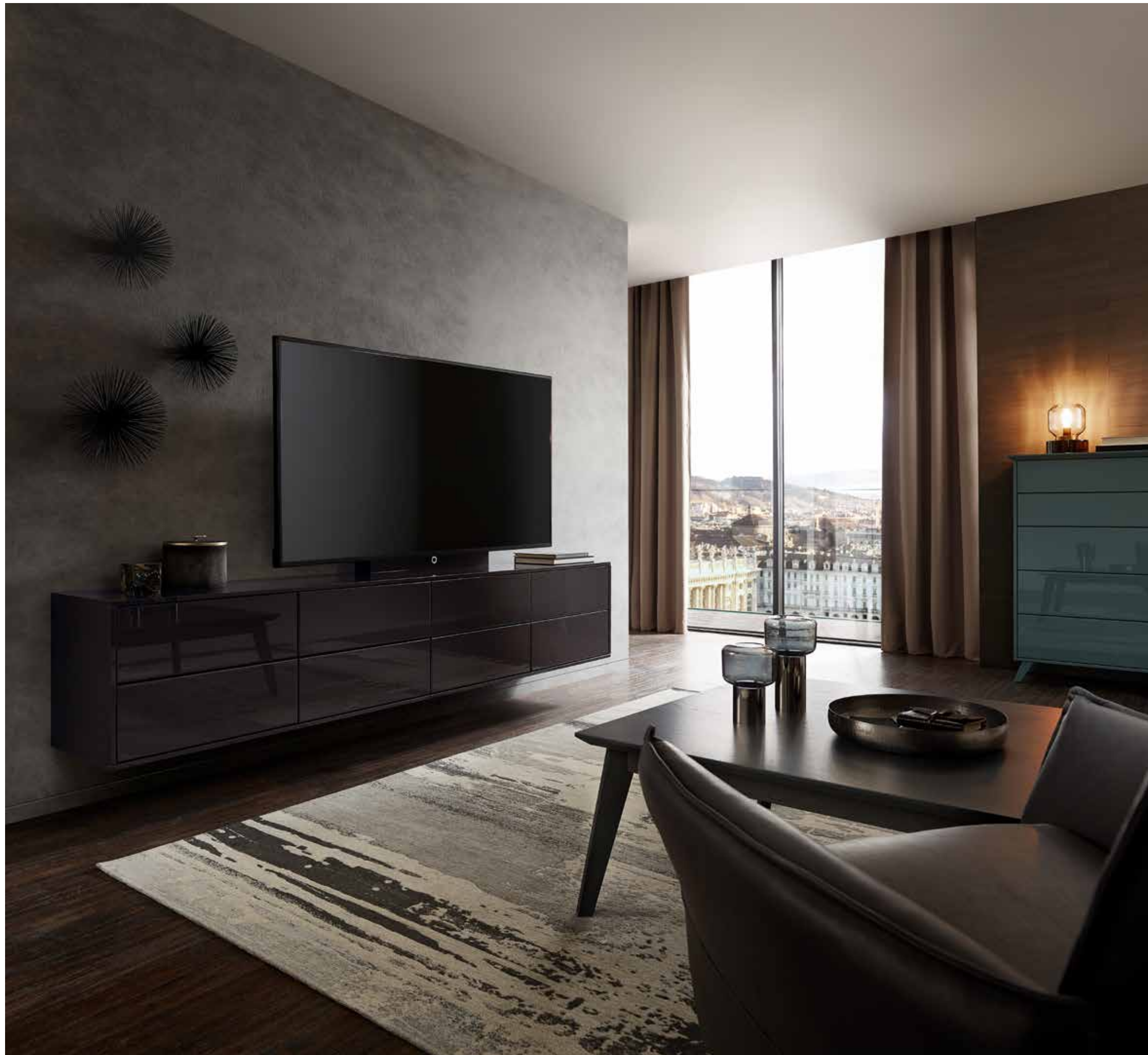
AN

P6

LZ

LH



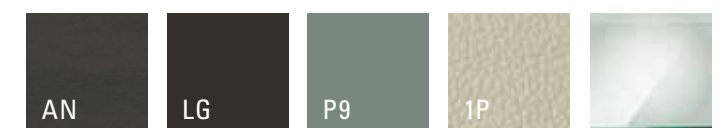


40-41

- 68744 Wohnkombination *Living room combination*
 ↳ 273,2 cm ↳ 149,4 cm ↳ 49,2 cm
 P9 – Lack Agave HG *Agave lacquer HG*
 AN – Eiche Graphit *Graphite oak*
 ↳ Push to open *Push to open*
- 91608 Stuhl R2 *Chair R2*
 ↳ 47,6 cm ↳ 90,5 cm ↳ 55,5 cm
 AN – Eiche Graphit *Graphite oak*
 1P – Leder *Leather* Hermes Djerba
- 91608 Stuhl R2 mit Armlehne *Chair R2 with armrest*
 ↳ 54,8 cm ↳ 90,5 cm ↳ 57,5 cm
 AN – Eiche Graphit *Graphite oak*
 1P – Leder *Leather* Hermes Djerba
- 90975 Esstisch *Dinner table*
 ↳ 190,0 cm ↳ 77,0 cm ↳ 95,0 cm
 AN – Eiche Graphit *Graphite oak*

42-43

- 69497 Hängesideboard *Wall sideboard*
 ↳ 243,2 cm ↳ 47,2 cm ↳ 39,6 cm
 LG – Lack Graphit HG *Graphite lacquer HG*
 ↳ Push to open *Push to open*
- 92452 Couchtisch *Coffee table*
 ↳ 95,0 cm ↳ 41,3 cm ↳ 95,0 cm
 AN – Eiche Graphit *Graphite oak*
- 76477 Korpuselement *Carcass element*
 ↳ 78,2 cm ↳ 120,5 cm ↳ 39,6 cm
 P9 – Lack Agave HG *Agave lacquer HG*
 ↳ Push to open *Push to open*



AN

LG

P9

1P







44–45

- 76476 Korpuselement *Carcass element*
 ↳ 63,2 cm ↳ 120,5 cm ↳ 39,6 cm
 S5 – Lack Piniengrün *Pine green lacquer*
 ↳ Push to open *Push to open*
- 69493 Vitrine *Display cabinet*
 ↳ 279,2 cm ↳ 218,6 cm ↳ 42,3 cm
 OB – Asteiche Bourbon *Knotty oak bourbon*
 R2 – Lack Espresso *Espresso lacquer*
 ↳ Push to open *Push to open*
- 92461 Esstisch *Dinner table*
 ↳ 200,0 cm ↳ 75,4 cm ↳ 95,0 cm
 OB – Asteiche Bourbon *Knotty oak bourbon*
 R2 – Lack Espresso *Espresso lacquer*
- 6× 93561 Stuhl R4 *Chair R4*
 ↳ 58,0 cm ↳ 82,2 cm ↳ 62,6 cm
 OB – Asteiche Bourbon *Knotty oak bourbon*
 4B – Velours *Velours Cloud Stonecrop*

46–47

- 68008 Highboard *Highboard*
 ↳ 243,2 cm ↳ 121,9 cm ↳ 42,3 cm
 S5 – Lack Piniengrün *Pine green lacquer*
 ↳ Push to open *Push to open*
- 75907 Wandbord *Wall shelf*
 ↳ 240,0 cm ↳ 8,2 cm ↳ 20,6 cm
 OB – Asteiche Bourbon *Knotty oak bourbon*
- 69502 Regaleckkombination *Corner shelf combination*
 ↳ 443,4 × 353,4 cm cm ↳ 250,9 cm ↳ 55,2 cm
 OB – Asteiche Bourbon *Knotty oak bourbon*
 R2 – Lack Espresso *Espresso lacquer*
 ↳ Push to open *Push to open*
- 92454 Couchtisch *Coffee table*
 ↳ 120,0 cm ↳ 75,0 cm ↳ 41,3 cm
 OB – Asteiche Bourbon *Knotty oak bourbon*
 4B – Velours *Velours Cloud Stonecrop*

48.1

- 69496 Wohnkombination *Living room combination*
 ↳ 333,2 cm ↳ 208,5 cm ↳ 49,2 cm
 OB – Asteiche Bourbon *Knotty oak bourbon*
 R2 – Lack Espresso *Espresso lacquer*
 ↳ Push to open *Push to open*
- 68866 Regal *Shelf*
 ↳ 110,8 cm ↳ 250,9 cm ↳ 26,4 cm
 OB – Asteiche Bourbon *Knotty oak bourbon*
- 92454 Couchtisch *Coffee table*
 ↳ 120,0 cm ↳ 75,0 cm ↳ 41,3 cm
 OB – Asteiche Bourbon *Knotty oak bourbon*

48.2

- 92452 Couchtisch *Coffee table*
 ↳ 95,0 cm ↳ 41,3 cm ↳ 95,0 cm
 OB – Asteiche Bourbon *Knotty oak bourbon*
- 93561 Stuhl R4 *Chair R4*
 ↳ 58,0 cm ↳ 82,2 cm ↳ 62,6 cm
 OB – Asteiche Bourbon *Knotty oak bourbon*
 5G – Stoff *Fabric Ocean Curry*









- 69494 Wohnkombination *Living room combination*
 ↳ 378,2 cm ↳ 161,6 cm ↳ 49,2 cm
 LH – Lack Platingrau HG *Platinum grey lacquer HG*
 OA – Asteiche *Knotty oak*
 ↳ Push to open *Push to open*
- 92452 Couchtisch *Coffee table*
 ↳ 95,0 cm ↳ 41,3 cm ↳ 95,0 cm
 OA – Asteiche *Knotty oak*

52–53

- 69169 Wohnkombination *Living room combination*
 ↳ 318,2 cm ↳ 182,1 cm ↳ 49,2 cm
 ES – Eiche Sand *Sand oak*
 LY – Lack Grau HG *Grey lacquer HG*
 ↳ Push to open *Push to open*
- 92461 Esstisch *Dinner table*
 ↳ 200,0 cm ↳ 75,4 cm ↳ 95,0 cm
 ES – Eiche Sand *Sand oak*
 LY – Lack Grau *Grey lacquer*
- 6× 92657 Stuhl R3 *Chair R3*
 ↳ 56,0 cm ↳ 82,2 cm ↳ 59,0 cm
 ES – Eiche Sand *Sand oak*
 11 – Leder *Leather Hermes nero*

- 76476 Korpuselement *Carcass element*
 ↳ 63,2 cm ↳ 120,5 cm ↳ 39,6 cm
 S5 – Lack Piniengrün *Pine green lacquer*
 ↳ Push to open *Push to open*

54

- freie Wohnwandregalkombination *Living room shelf combination*
 Planung ↳ 440,6 cm ↳ 567,7 cm ↳ 49,2 cm
 ES – Eiche Sand *Sand oak*
 LY – Lack Grau *Grey lacquer*
 ↳ Push to open *Push to open*
- 92452 Couchtisch *Coffee table*
 ↳ 95 cm ↳ 41,3 cm ↳ 95 cm
 ES – Eiche Sand *Sand oak*

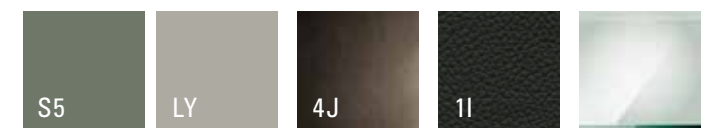
55

- 68008 Highboard mit Füßen *Highboard with legs*
 ↳ 243,2 cm ↳ 121,9 cm ↳ 42,3 cm
 S5 – Lack Piniengrün *Pine green lacquer*
 ↳ Push to open *Push to open*



50–51

- 69495 Regal *Shelf*
 ↳ 195,0 cm ↳ 250,9 cm ↳ 49,2 cm
 OA – Asteiche *Knotty oak*
 LH – Lack Platingrau *Platinum grey lacquer*
 OA – Asteiche *Knotty oak*
- 93561 Stuhl R4 *Chair R4*
 ↳ 58,0 cm ↳ 82,2 cm ↳ 62,6 cm
 OA – Asteiche *Knotty oak*
 4J – Velours *Velours Cloud Wood*









56–57

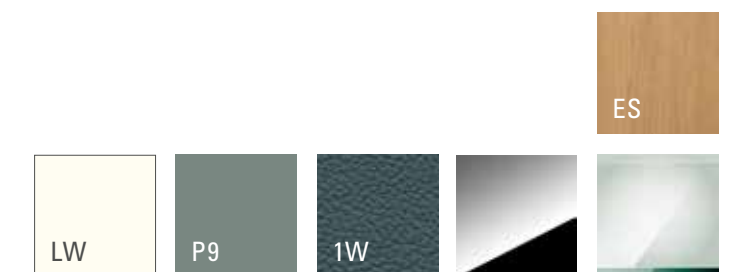
- 68873RT Raumteiler mit TV-Drehpaneel *Room divider w. TV swivel panel*
 ↳ 206,6 cm ↳ 250,9 cm ↳ 36,2 cm
 LW – Lack Weiß *White lacquer*
 ↳ Push to open *Push to open*
- 76477 Korpuselement *Carcass element*
 ↳ 78,2 cm ↳ 120,5 cm ↳ 120,5 cm
 P9 – Lack Agave HG *Agave lacquer HG*
- 92656 Stuhl R3 mit Armlehne *Chair R3 with armrest*
 ↳ 56,0 cm ↳ 82,5 cm ↳ 59,0 cm
 ES – Eiche Sand *Sand oak*
 1W – Leder *Leather Hermes Whale*
- 92459 Esstisch *Dinner table*
 ↳ 180,0 cm ↳ 75,4 cm ↳ 95,0 cm
 ES – Eiche Sand *Sand oak*

58–59

- 68001 Wohnkombination *Living room combination*
 ↳ 228,2 cm ↳ 250,9 cm ↳ 49,2 cm
 ES – Eiche Sand *Sand oak*
 LW – Lack Weiß *White lacquer*
 ↳ Push to open *Push to open*
- 68016 Highboard *Highboard*
 ↳ 138,2 cm ↳ 120,5 cm ↳ 39,6 cm
 ES – Eiche Sand *Sand oak*
 P9 – Lack Agave *Agave lacquer*
 ↳ Push to open *Push to open*
- 75900 Wandbord *Wall shelf*
 ↳ 135,0 cm ↳ 8,2 cm ↳ 20,6 cm
 ES – Eiche Sand *Sand oak*
- 92452 Couchtisch *Coffee table*
 ↳ 95,0 cm ↳ 41,0 cm ↳ 95,0 cm
 P9 – Lack Agave *Agave lacquer*
- 92656 Stuhl R3 mit Armlehne *Chair R3 with armrest*
 ↳ 56,0 cm ↳ 82,5 cm ↳ 59,0 cm
 ES – Eiche Sand *Sand oak*
- 92459 Esstisch *Dinner table*
 ↳ 180,0 cm ↳ 75,4 cm ↳ 95,0 cm
 ES – Eiche Sand *Sand oak*

60–61

- 68010 Vitrine *Display cabinet*
 ↳ 153,2 cm ↳ 190,9 cm ↳ 39,6 cm
 P9 – Lack Agave *Agave lacquer*
 ↳ H4 – Chrom glänzend *Shiny chrome*

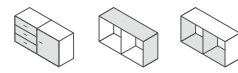




Front + Korpus Front + Carcass

- | | | | |
|--|---|---|---------------------------------------|
| LW Lack Weiß <i>white lacquer</i> | LC Lack Crema <i>crema lacquer</i> | R6 Lack Seidengrau <i>silk grey l.</i> | S1 Lack Macchiata <i>macchiata l.</i> |
| R4 Lack Cashmere <i>cashmere l.</i> | R3 Lack Olivgrau <i>olive grey l.</i> | R5 L. Brillantgrau <i>diamond grey l.</i> | LY Lack Grau <i>grey lacquer</i> |
| LH Lack Platingrau <i>platinum grey l.</i> | P6 Lack Taupe <i>taupe lacquer</i> | LT Lack Terra <i>terra lacquer</i> | R2 Lack Espresso <i>espresso l.</i> |
| LZ Lack Ziegelrot <i>brick lacquer</i> | DR Lack Dark Red <i>dark red l.</i> | R8 Lack Oxidrot <i>oxide red l.</i> | R7 Lack Rosewood <i>rosewood l.</i> |
| S2 Lack Marill <i>marill lacquer</i> | S5 L. Piniengrün <i>pine green l.</i> | P9 Lack Agave <i>agave lacquer</i> | P8 Lack Ocean <i>ocean lacquer</i> |
| S4 L. Atlantikblau <i>atlantic blue l.</i> | S3 L. Schiefergrau <i>slate grey l.</i> | LG Lack Graphit <i>graphite lacquer</i> | LS Lack Schwarz <i>black lacquer</i> |

Alle Lacke auch in Hochglanz erhältlich
All finishes are also available in high-gloss type



Front + Korpus furniert Front + Carcass veneered

- | | | | |
|---------------------------------------|---|--------------------------------------|-------------------------------------|
| BC Kristallbuche <i>Beech crystal</i> | ES Eiche Sand <i>Sand oak</i> | OA Asteiche <i>Knotty oak</i> | BK Kernbuche <i>Beech heartwood</i> |
| NN Nussbaum Nova <i>Walnut nova</i> | OB Asteiche Bourbon <i>Knotty oak bourbon</i> | AN Eiche Graphit <i>Graphite oak</i> | |

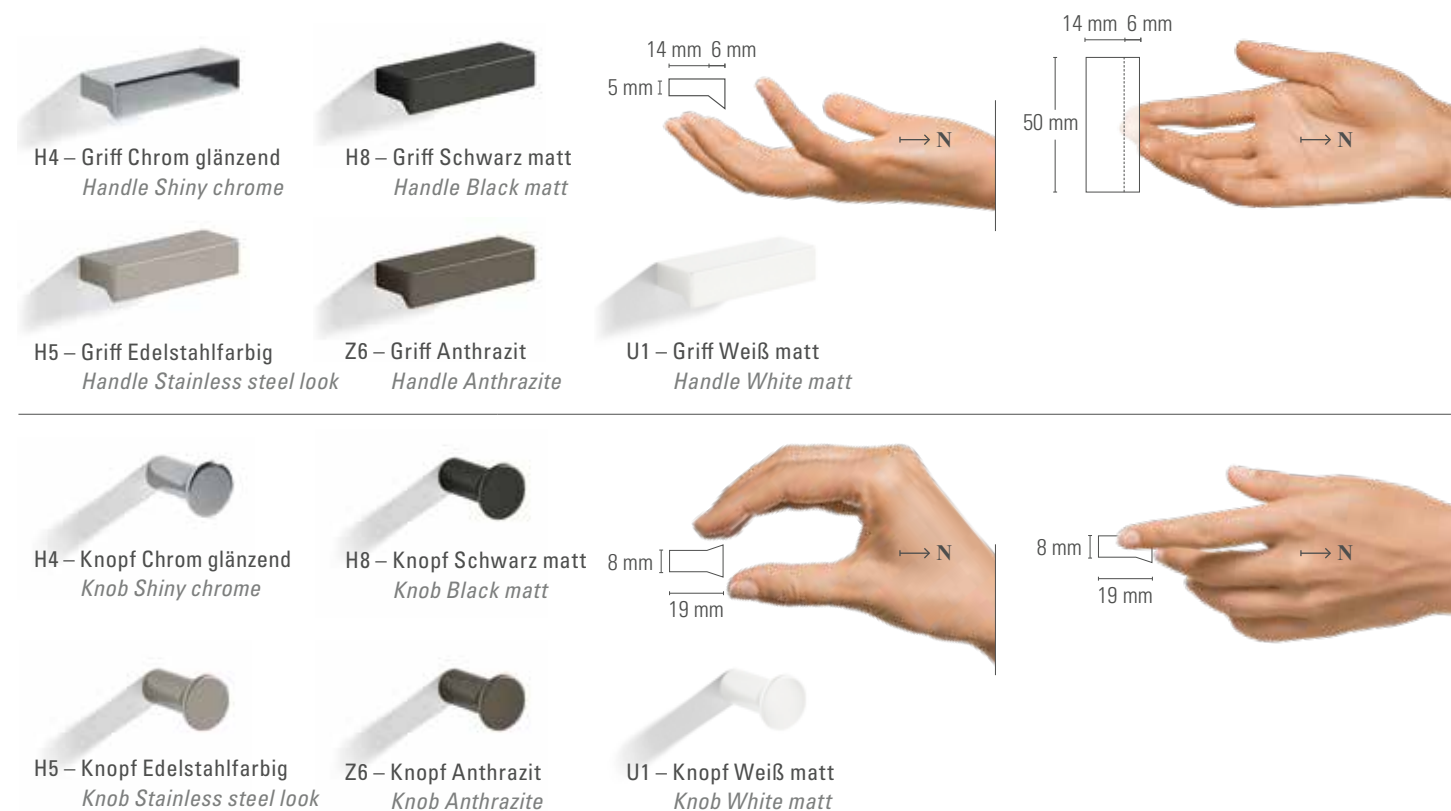


Akzentausführung: Feinschliff Accent finishes: Fine sanded

- | | |
|---|---|
| Q2 Feinschliff Bianco <i>Fine sanded Bianco</i> | Q2 Feinschliff Grigio <i>Fine sanded Grigio</i> |
|---|---|

Innenausführung: Dekor Interior finish: Décor

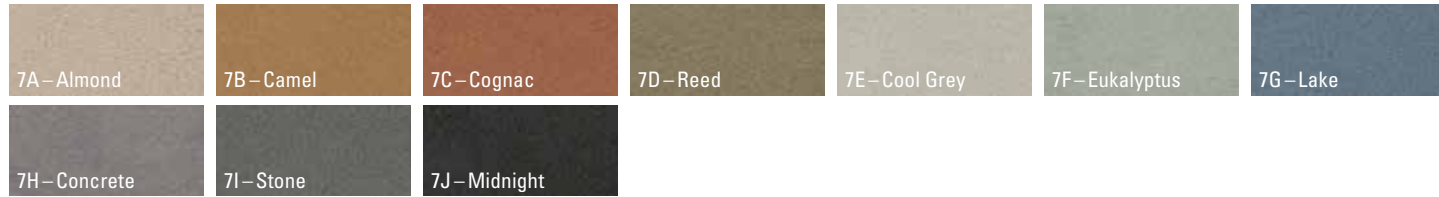
Griffe Handles



Leder HERMES Leather HERMES



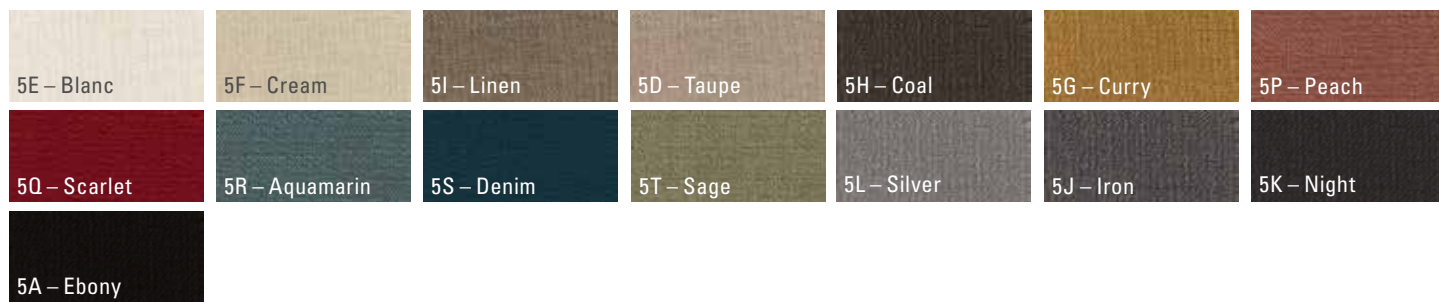
Vegane Lederalternative PURE Vegan leather alternative PURE



Velours CLOUD Velours CLOUD



Flachgewebe OCEAN Flat woven fabric OCEAN



Flachgewebe WILLOW Flat woven fabric WILLOW



Beispielartikel Sample articles

1R Unterteile* lower elem.*

1,5R Elemente* elements*

2R Elemente* elements*

2,5R Elemente* elements*

3R Elemente* elements*

4R Elemente* elements*

5R Elemente // elements

6R Elemente elements

6R Kleiderschränke wardrobes

1,5R-6R Eckelemente corner elements

1R Hängeelem. hanging elem.

1,5R Hängeelemente hanging elements

2R Hängeelemente hanging elements

3R Hängeelemente hanging elements

3,5R Hängeelemente hanging elements

4R Hängeelem. hanging elem.

4R Hängeelemente hanging elements

4R Zwischenbauhängeelemente intermediate hanging elements

5R Zwischenbauhängeelemente intermediate hanging elements

2R-2,5R Wandspiegel wall mirrors

4R-7R Schieberegale sliding shelves

Abdeckblätter cover sheets

Korpusfüße carcass feet

Wangen side plates

Wandbode wall boards

TV-Element TV-element

Schreibplatte writing plate

Couchtisch coffee table

Esstische dinner tables

Stuhl chair

(jeweils ausziehbar um bis zu 100 cm) (each extendable by up to 100 cm)

B H T	W H D	60 41 40	60 41 50	60 41 50	37,5 59 40	75 59 40	75 59 50	105 59 40	60 59 50	105 59 50	105 59 50	45 77 40	75 77 40	75 77 40	90 77 40	120 77 50	105 77 50
Breite	width	75-150	75-90	75-135	45-75	90	90	120-150	75-90	120-135	120-135	60-75	90	90	90	120-135	120-135

B H T	W H D	45 95 40	45 95 40	45 95 40	75 95 40	75 95 40	105 95 40	37,5 112 40	45 112 40	45 112 40	120 112 40	90 112 40	37,5 147 40	45 147 40	45 147 40	45 147 40	45 147 40	75 147 40	
Breite	width	37,5-60	60-75	60-75	90	90	120-135	45-60	60-75	60-75	120-135	90-112	45-75	37,5-75	60-75	60-75	60-75	60-75	90

B H T	W H D	37,5 183 40	45 183 40	45 183 40	75 183 40	75 183 40	37,5 218 40	45 218 40	45 218 40	45 218 40	75 218 40	90 218 40	75 218 40	45 218 40	90 218 40	90 218 40	77,1x77,1 59-218 40
Breite	width	45-60	60	60-75	90	45-60	45-60	60	60	60-75	90	90	90	60	60	60	86,7x86,7 61-218 50

B H T	W H D	60 38 40	45 38 40	75 56 40	75 56 40	75 56 50	105 56 50	45 74 36	90 74 36	75 74 36	45 109 36	75 109 36	45 109 36	37,5 127 36	45 127 36	90 127 36	37,5 144 36	45 144 36	
Breite	width	75-150	60-150	90	90	60-150	120-150	60	90	90	60	90	60	60	45-60	60	90	45-60	60

B H T	W H D	45 162 36	90 162 36	75 162 36	75 162 36	45 144 36	45 144 36	75 144 36	45 179 36	45 179 36	90 179 36	60 74 5	60 92 5	63 148 19	63 183 19	63 218 19	63 254 19
Breite	width	60	90	90	90	60	60	90	60	60	90	75-240	75-240	78	78	78	78

B H T	W H D	90 17 30/40	2,9 max.427,7 26	120 17 20	70 22 10	75 52 50	75 120 42 75	75 120 42 75	170 77 95	170 65,6 95	56 83 59
Breite	width	45-270	T D 36	B W 60-240	B W 90-180	95 42 95	95 42 95	100 42 75	100 42 65		

* Auch in Komforttiefe 49,2 cm erhältlich • Alle Angaben in cm • Für einen vollständigen Überblick über alle lieferbaren Typen wenden Sie sich bitte an den Fachhandel • Abweichung im Design, in technischer Ausführung und Druckfehler vorbehalten; Grundlage aller Lieferungen ist unsere Preis-/ Typenliste.
 * Also available in comfort depth of 49,2 cm • All specifications in cm • For a complete overview of all available types please contact an authorised dealer • Subject to changes in design, technical execution and printing errors.
 All deliveries based on our price/type list.

Beleuchtung: Sie können Ihr Möbel mit umfangreichen Beleuchtungsoptionen ausstatten: LEDs mit einer angenehmen Lichttemperatur in den Wandborden und Glaskanten sowie als Spots in den Vitrinen. Besonders komfortabel können Sie die verschiedenen Beleuchtungen mit der neuen 5-Kanal-Funkfernbedienung steuern.

Lighting: You can choose from extensive lighting options for your furniture – LEDs with a pleasant light temperature in the wall boards and glass edges as well as spots in the cabinets. The new 5-channel radio remote control allows for a particularly comfortably control of the various lighting systems.



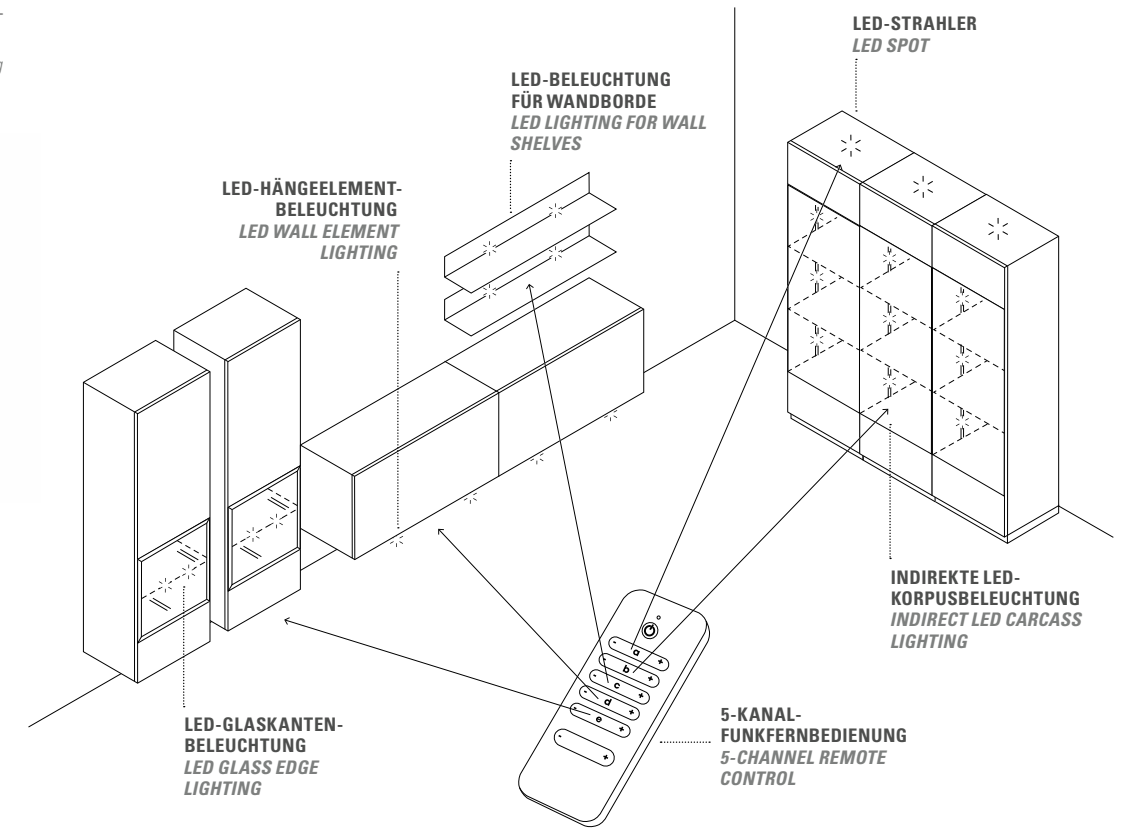
Das Wandbord lässt sich stimmungsvoll in Szene setzen.*
The wall board can be highlighted in a particularly atmospheric way.*



*Die Leuchten enthalten LED-Lampen, die innerhalb der Energieklasse E bis F liegen. Die LED-Lampen können nicht ausgetauscht werden.
*The lamp is equipped with energy class E to F LEDs. The LEDs cannot be replaced.

Auch für ein atmosphärisches Licht im Regalboden gibt es eine Lösung.*
There is also a solution for equipping shelves with atmospheric lighting.*

Mit der Funkfernbedienung steuern Sie ganz bequem die einzelnen Beleuchtungskomponenten in Ihren Möbeln. It is easy to operate the individual lighting components of your furniture with the remote control.



Von außen nicht zu erkennen: Die Komfort-Funktion wird beim Öffnen erkennbar. Invisible from the outside: the comfort function becomes evident on opening.

Komfort-Tablarauszug: Mit dem Komfort-Tablarauszug können Sie wertvollen Stauraum in Sideboard und Schrank nutzen. Die Auszüge kommen Ihnen beim Öffnen der Tür entgegen, so dass Sie bequem von oben hineingreifen und Sachen verstauen können – damit gehören schlecht zugängliche Ecken im Schrank der Vergangenheit an.
Comfort pull-out tray: The comfort pull-out tray enables you to use the valuable storage space in the sideboard and cupboard. The pull-outs move towards you as the door is opened so you can easily access them from above and put things away – making hard-to-reach cupboard corners a thing of the past.



cosmos-home.net

